

## Käyttäytymisprofiileja roduille – alustavia tuloksia

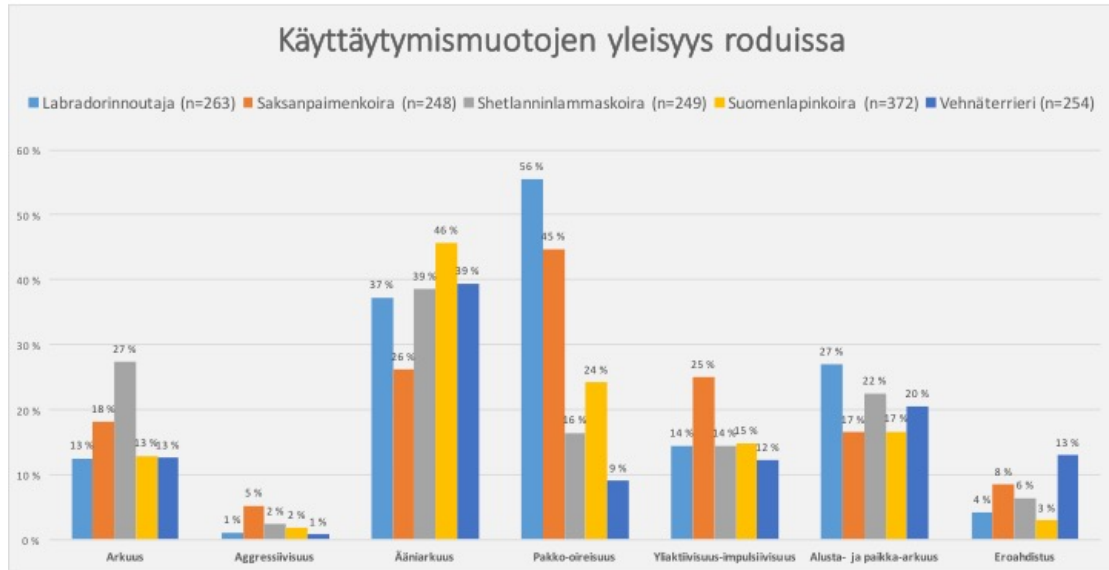
Tutkimusryhmässämme on käynnissä laaja koirien käyttäytymistä kartoittava tutkimushanke. Hankkeeseen voi osallistua kuka tahansa koiranomistaja täyttämällä [käyttäytymiskyselyn](#). Olemme laskeneet 10 vuoden rekisteröintimäärien perusteella eri roduille tarvittavat vastausmäärät tulosten luotettavuuden parantamiseksi. Määrät löytyvät sivuiltamme ([www.koirangeenit.fi](http://www.koirangeenit.fi)). Olemme saaneet liki 10 000 vastausta >200 rodusta.

Yksikään rodusta ei ole vielä saavuttanut laskennallista otoskokoa, mutta olemme kuitenkin laatineet alustavat käyttäytymisprofiilit viidelle eniten vastauksia keränneelle rodulle. Tulokset on esitelty alla olevassa kuvassa. Rotujen välillä on merkittäviä eroja eri käyttäytymismuotojen välillä.

Tuloksia analysoitaessa koirat luokiteltiin vastausten perusteella kolmeen luokkaan käyttäytymisen ilmentämisen suhteen: matala (low), keskimääräinen (medium) ja korkea (high). ”Korkea” tarkoittaa esimerkiksi voimakasta arkuutta, aggressiota, ääniarkuutta, jne. Samalla koiralla voi olla useita eri vahvuisia käyttäytymispiirteitä.

Kuvassa esitelty tulos on hyvin alustava ja voi muuttua vastausmäärien kasvaessa. On tärkeää saavuttaa rodun tavoitevastausmäärä luotettavuuden ja kattavuuden parantamiseksi.

Tulokset antavat mielenkiintoista tietoa rodun ja rotujen välisistä käyttäytymisprofiileista ja tietoa voi hyödyntää rodun hyvinvoinnin kehittämiseksi. Laaja aineisto mahdollistaa myös monipuoliset tutkimukset erilaisten ympäristö ja perintötekijöiden mahdollisesta vaikutuksesta käyttäytymisprofiileissa.



Mikä on rotusi vastaustilanne? Kaikille roduille, jotka saavuttavat asetetut vastausmäärät analysoidaan käyttäytymisprofiili, jota voi verrata muihin rotuihin. Kannustathan rodun harrastajia mukaan!